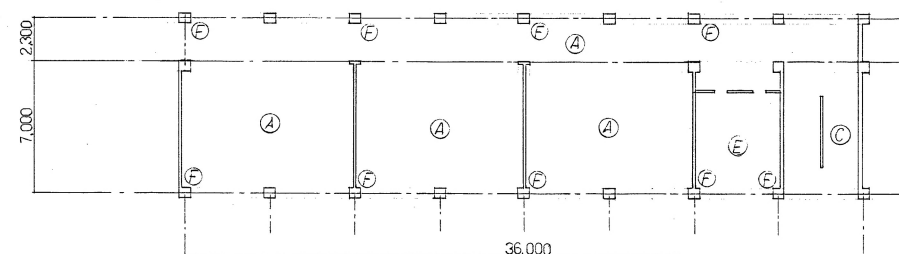
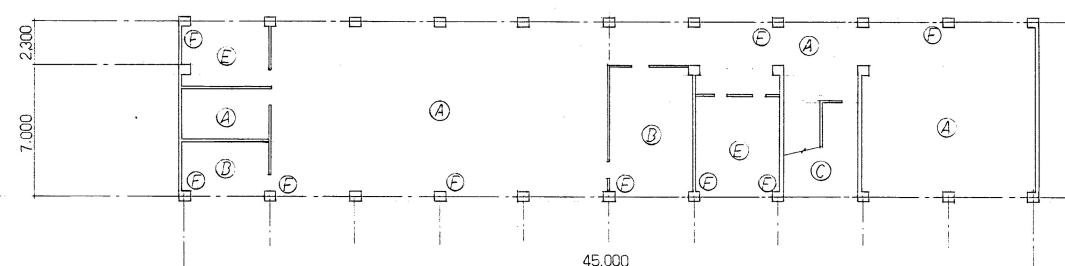


3F 天井伏図



2F 天井伏図

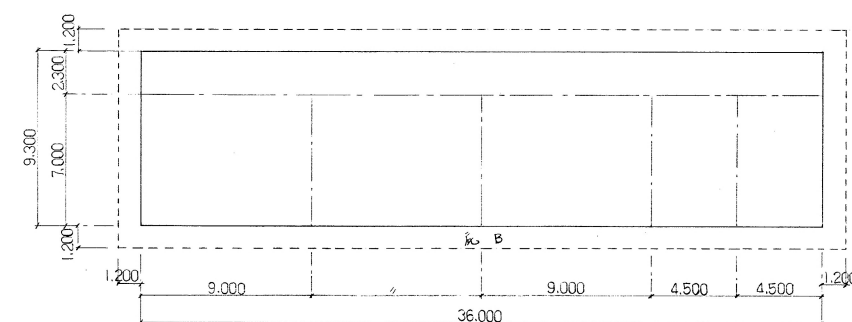


1F 天井伏図

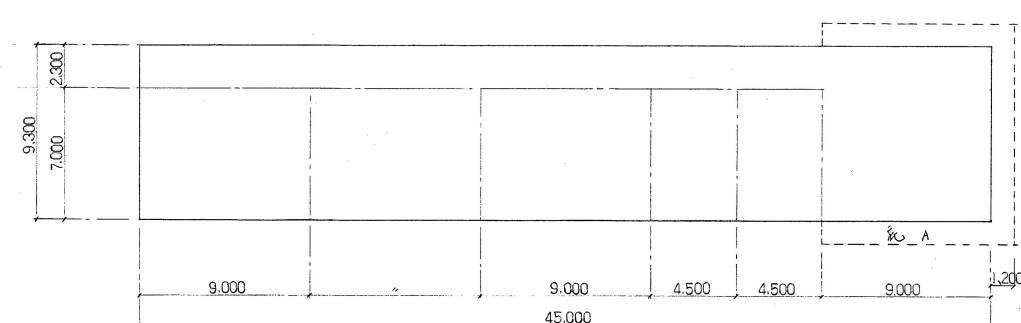
天井リスト

記号	種別
A	角型天井スリット付天井板 (補修用)
B	吸音天井板 (角型天井スリット付)
C	角型天井スリット付天井板 (補修用)
D	角型天井スリット付天井板 (補修用)
E	角型天井スリット付天井板 (補修用)
F	天井スリット付天井板 (補修用)

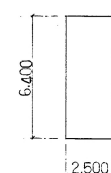
天井案内



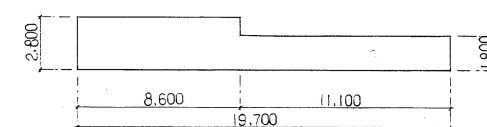
2.3階 天井図



1階 天井図



階段 天井図



廊下 天井図

計算式

1階	床面積	$9,300 \times 45,000 = 418,500,000$	$418,500 \text{ m}^2$
2階	床面積	$9,300 \times 36,000 = 334,800,000$	$334,800 \text{ m}^2$
3階	床面積	$9,300 \times 36,000 = 334,800,000$	$334,800 \text{ m}^2$
計	延床面積	$418,500 + 334,800 + 334,800 = 1,088,100$	$1,088,100 \text{ m}^2$

1階+2階+3階 建築面積 $418,500,000 + 1200 \times 29,700 + 1200 \times 95,400 - 1200 \times 11,700 = 554,580,000$

$554,580 \text{ m}^2$

階段 床面積 $6,400 \times 2,500 = 16,000,000$

$16,000 \text{ m}^2$

廊下 床面積 $2,800 \times 8,600 + 1,800 \times 11,100 = 44,060,000$

$44,060 \text{ m}^2$

面積表

名称	大阪市立第3中学校校舎増築工事 (建築主係工部)
図面名称	天井伏図 求積図
縮尺	製図 昭和52年 7月
	図面番号 No. 5 (表の内)
大阪府寝屋川市土木部建築課	建設部長 田中 昭
	代 表 者